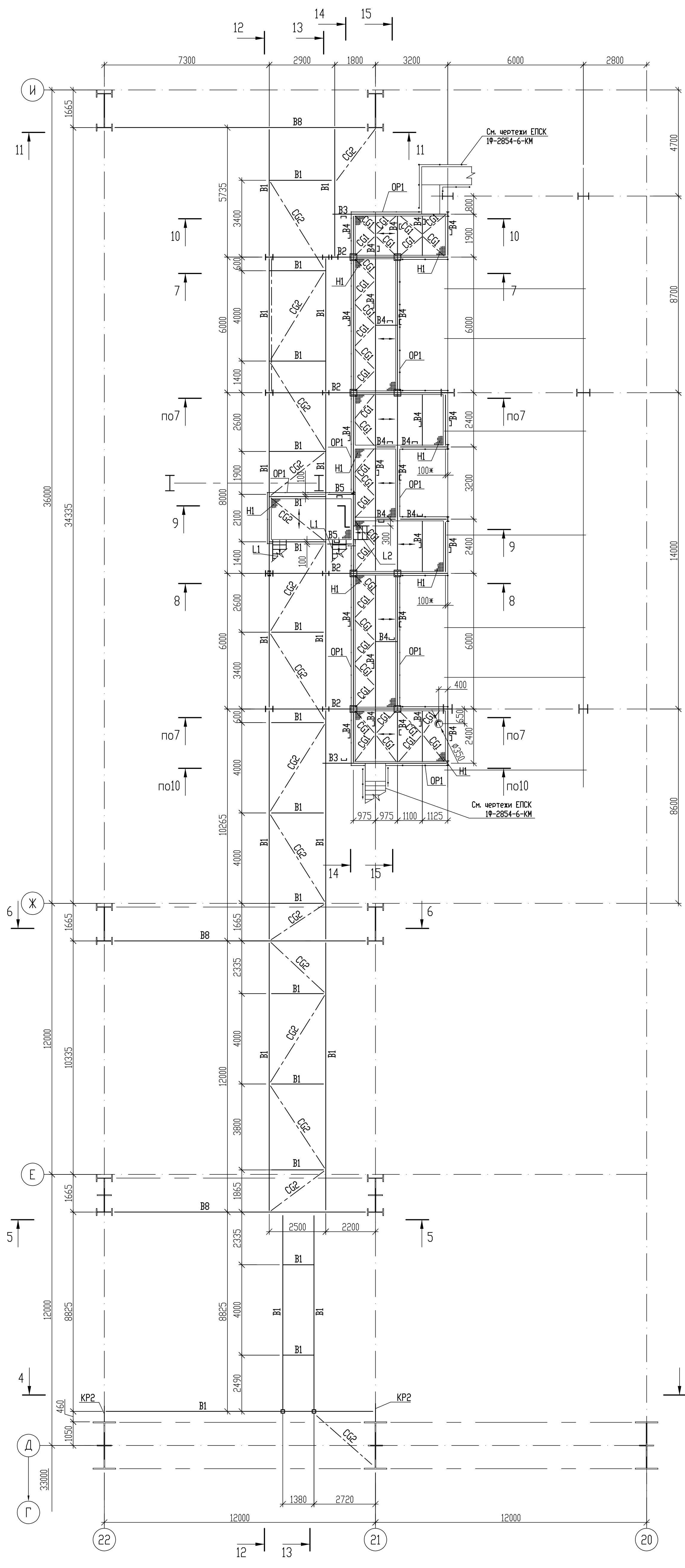


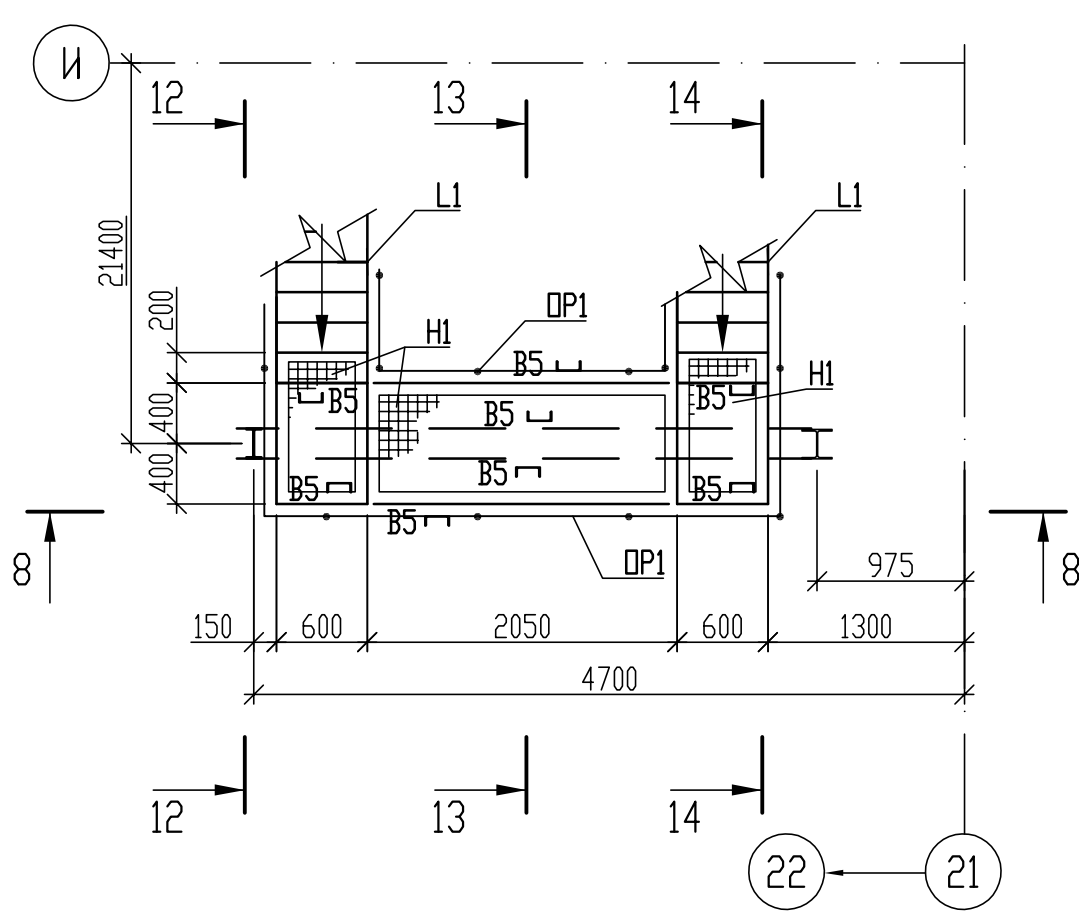
Схема расположения элементов по оси 21 на отм. +13.490 (1:100)
Arrangement diagram of elements on axis 21 at el. +13.490



Ведомость элементов
Bill of structure members

Марка Mark	Сечение Section	Поз. Item	Состав Composition	Опорные усилия Supporting forces			Марка стали Steel grade	Примечание Note
				Q T.C	N T.C	M T.C.m		
B1	I		I 30ш1	5.0			C245	
B2		1	-320x20				C345-3	
		2	-560x10					
		3	-90x8					вар 1000
B3	C		C 30П				C245	
B4			C 24П					
B5			C 16П					
B6	I		I 35ш1					
B7	I		I 20Б1					
B8		1	-320x14				C345-3	
		2	-372x10					
KP1	I		I 35ш1					
KP2	I		I 30ш1					
KP3		1	I 20Б1				C245	
		2	2Г 63x5					
K1	I		I 35ш1					
C1	I		I 20Б1					
C2	□		Гн.160x160x6				C255	
C3	L		L 90x6				C245	
CG1	L		L 90x6				C245	
CG2	□		Гн.100x100x6					
RC1	□		Гн.160x160x6				C255	
CB2	□		Гн.160x160x6					
CB1	ГГ		2Л 63x5				C245	
H2	Фирма "Солид" Каталог продукции "Solid" company Product catalogue		Оцинкованный речетчатый настил P 34x33/30x3 Zn, Тип A Galvanized grating P 34x33/30x3 Zn, Type A					
OP1		1	труба Ø40x30 pipe Ø40x30				15	оцинкованное galvanized
		2	труба Ø20x20 pipe Ø20x20					
		3	-4x140				C235	
L1		1	C 16П				C245	
		2	Ступень P34x33/30x2,Zn-600x240 Step P34x33/30x2,Zn-600x240					Фирма "Солид" "Solid" company
		3	-6x100x270				C245	
L2		1	C 16П				C245	
		2	Ступень P34x33/30x2,Zn-600x240 Step P34x33/30x2,Zn-600x240					Фирма "Солид" "Solid" company
		3	-6x100x270				C245	
OL1		1	труба Ø40x30 pipe Ø40x30				15	оцинкованное galvanized
		2	труба Ø20x20 pipe Ø20x20					
3Д1	I		-10x330				C245	

Схема расположения элементов по оси 21 на отм. +14.340
Arrangement diagram of elements on axis 21 at el. +14.340



- Общие указания смотреть лист общие данные BG3-30УНА-###-CM-34-10-001.
- Работать совместно с листами 5,7.
- Монтажные соединения балок выполняются на болтах М20 класса точности В класс прочности 5.8 (диаметр отверстия 23 мм).
- Болты М12 клрп. 5.8 для крепления ограждения, отверстия под болты Ø15.
- Соединения элементов выполнить на минимальное усилие крепления - 5.0 т.
- При разработке чертежей КМД предусмотреть стык ограждения на болтах.
- ※ - размер уточнить на монтаже.
- Чертеж считать предварительным.

Статус документа/DOCUMENT STATUS: Для утверждения/FOR APPROVAL									
5									
4									
3									
2									
1									
Изм. Rev.	Описание Description	Разработал Prepared	Проверил Checked	Утвердил Approved	Дата Date				
Заказчик Customer	ОАО «Э.ОН Россия» JSC E.ON Russia		Подрядчик Contractor		ЗАО «Энергопроект» CJSC Energo projekt				
Наименование проекта Project title									
Строительство 3-го энергоблока на базе ПСУ-800 филиала «Березовская ГРЭС» Construction of the 3-rd power unit based on STU-800 of the branch «Berezovskaya GRES» of JSC «E.ON Russia»									
	Фамилия Name	Подпись Sign	Дата Date	ID-Поставщика Contractor ID	BG3-30УНА-###-CM-34-69-006				
Разработал Prepared	Солнцев Solncev		02.03.2015	KKS 30УНА 000					
Проверил Checked	Цой Tsoy		02.03.2015	Наименование документа/Document title					
Н.контр. N.Control	Разгуляева Razgulyaeva		02.03.2015	Главный корпус. Котельное отделение.					
Утвердил Approved	Предубайло Predubaylo		02.03.2015	Эстакада для крепления трубопроводов пневмотранспорта золы и шлака					
Субконтрактор Subcontractor				Схемы расположения элементов на отм. +13.490; +14.340					
				Rack to fix ash & bottom ash pneumatic conveying pipeline (metal structures).					
				Arrangement diagram of elements on axis 21 at el. +13.490; +14.340					
				Лист Sheet 6					
				Стадия Stage					
				P/W					
				Формат Format					
				A1					
Инв. № подл./Original inventory No. 3497-KM									
Данный чертеж не подлежит копированию или передаче другим организациям или лицам без разрешения ОАО «Зарубежэнергопроект» Copying of this drawing or giving it to other organizations or persons without Zarubezhenergo projekt OJSC permission is forbidden									